

Informations

UTILES



Nous vous attendons nombreux le 28 ou 29 août 2025 dès 8h30.

Cette journée de réflexion sur l'attachement vous est proposée en vous laissant le choix d'y participer soit le 28 août soit le 29 août selon vos disponibilités.

L'inscription à cette journée d'études est gratuite.

Nous vous demandons de vous inscrire **avant le 20 août 2025** en scannant le **QR code** ci-dessous.



0



Maison des sports de Touraine
Rue de l'Aviation
37210 PARCAY-MESLAY

enfance
& PLURIEL

28 ou 29 août 2025
colloque

INVITÉS

L'ITEP de L'Audronnière
et le collectif GIRAFE

George TARABULSY

Professeur à l'École de
psychologie de Laval,
Québec - menant une
recherche sur
l'attachement et la
régulation
émotionnelle sur le
plan psycho-social

Dr. Anne RAYNAUD

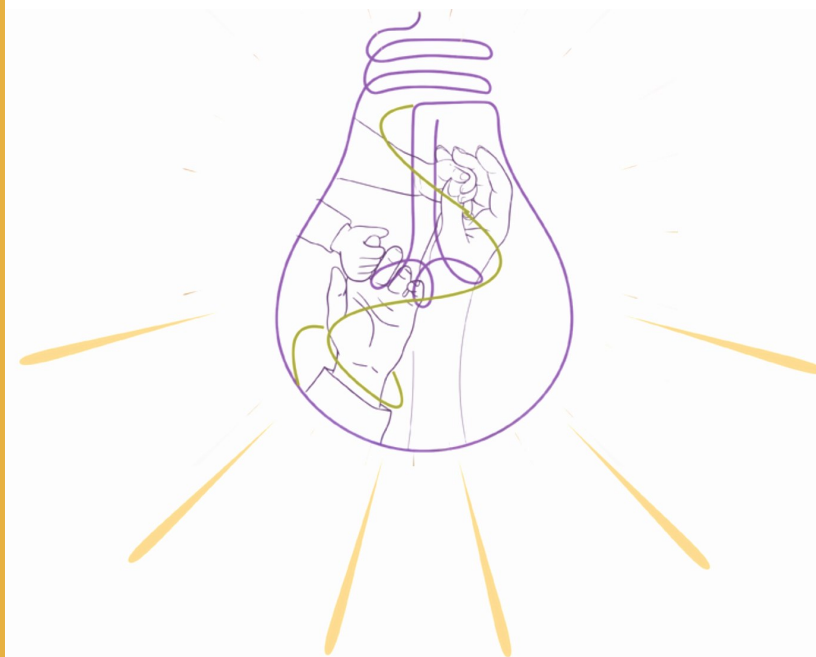
Psychiatre fondatrice
de l'Institut de la
Parentalité et des 4
piliers de la théorie de
l'attachement, réponse
systémique et
pragmatique

Nadège LARCHER

Chargée de cours en
Psychologie du
développement de
l'enfant et de
l'adolescent et
Co-directrice de
l'APCOMM

L'attachement : regards croisés et perspectives

Programme



ars
Agence Régionale de Santé
Centre-Val de Loire

Avec la participation de

TOURAINÉ
LE DÉPARTEMENT



université
de TOURS

Institut de la
Parentalité

UNIVERSITÉ
LAVAL
Ville de Québec

APCOMM™
Apprendre à Communiquer



Avant-propos

Pourquoi le Pôle DITEP de l'Association Enfance & Pluriel organise ce colloque ?

Dans nos accompagnements qu'il s'agisse d'enfants, d'adultes, de familles ou de systèmes plus larges, la compréhension des dynamiques relationnelles demeure un pilier fondamental, quel que soit notre cadre d'intervention.

Observer, comprendre, accompagner et soutenir les interactions humaines implique d'approfondir nos connaissances et de développer des compétences spécifiques autour de la notion d'attachement.

L'attachement joue en effet un rôle central tout au long de la vie. Il s'inscrit dès la petite enfance dans le processus de développement, et continue de façonner les relations à l'âge adulte, que ce soit dans la sphère parentale, affective et professionnelle.

Un attachement sécurisant se construit dans la prime enfance, au sein d'une relation stable et chaleureuse, marquée par une écoute attentive et des réponses cohérentes et prévisibles aux besoins de l'enfant. C'est dans ce cadre bienveillant que l'enfant élabore ses premières représentations de la sécurité, de l'expression de ses besoins, de sa vision du monde, de ses croyances, et qu'il apprend à réguler ses émotions à travers les interactions.

Les styles d'attachement façonnés durant l'enfance se réactivent et influencent ensuite les équilibres relationnels des systèmes familiaux. Ils se transmettent fréquemment de manière intergénérationnelle, portés par des adultes eux-mêmes marqués par leur propre parcours développemental, parfois traversé d'adversité voire de traumatismes.

Accompagner ces adultes dans l'apprentissage d'une posture relationnelle ajustée et dans l'expérimentation d'une parentalité sensible et adaptée contribue à faire évoluer les liens vers davantage de sécurité. Ce travail relationnel devient ainsi une dimension essentielle de nos interventions.

Intégrer une lecture de l'attachement dans notre approche systémique nous semble non seulement pertinent, mais aussi transformateur. Cela ouvre des perspectives d'évolution, tant dans le présent que pour l'avenir.

Par la présence de Mme Anne RAYNAUD, M. George TARABULSY, le collectif GIRAFE du DITEP de l'AUDRONIERE (41) et Mme Nadège LARCHER, nous invite à approfondir ensemble ces réflexions, en nous appuyant sur les apports croisés de la recherche universitaire et scientifique, des apports cliniques, des pratiques éprouvées et des partages issus du terrain. Ensemble, faisons progresser nos pratiques professionnelles pour mieux soutenir les relations humaines dans toute leur complexité.

Gabriel GIMONNET, Chef de projet et de développement du Pôle ITEP-SESSAD

PROGRAMME



8h30 : Accueil café

9h00

Pièce de théâtre du collectif GIRAFE suivie des témoignages de deux parents

09h30

Introduction et présentation d'HandiPause

09h50

Intervention de M. George TARABULSY



11h Pause café

11h15

Intervention de Mme Anne RAYNAUD

12h30 Pause repas



14h

Témoignages de parents du collectif GIRAFE et des professionnels de l'ITEP de L'Audronnière.

14h30

Intervention : M. George TARABULSY et M.me Anne RAYNAUD



15h15 Pause café

15h30

Intervention de Mme Nadège LARCHER : « ateliers des parents et outils de communication ».

16h30-17h00

Conclusion et perspectives par Mme Marion OFFREDO